



✓ **Schrittweise Deutsch:** Effizienter Unterricht für (neu) zugewanderte Kinder „aus einem Guss“

www.biss-akademie.nrw

✓ **Wer (neu) zugewanderte Kinder in Deutsch als Zweitsprache unterrichtet, kennt Probleme wie die folgenden:**

- › Zeitverlust durch aufwendige Sprachstandsdiagnostik oder Effizienzverlust durch Förderung ohne vorherige Diagnostik
- › heterogene Lerngruppen, die eine Mehrfachvorbereitung mit vielen unterschiedlichen Materialien erfordern
- › Schwierigkeit, noch nicht (lateinisch) alphabetisierte Kinder selbstständig arbeiten zu lassen
- › Kommunikationsprobleme im Unterricht durch wechselseitiges Nicht-Verstehen

› Hier kann **Schrittweise Deutsch** helfen.

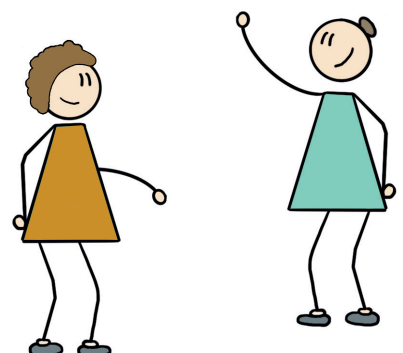
Dieses wissenschaftlich fundierte und gleichzeitig praxisorientierte Materialpaket bietet Lösungen für Ihren DaZ-Unterricht (Kl. 1–6) durch

- 💡 eine unaufwendige, aber detaillierte unterrichtsbegleitende Diagnostik des Sprachstands und auf die Diagnostik abgestimmte Unterrichtsmaterialien zur passgenauen Förderung.
- 💡 das Anbieten jedes Themas auf sechs unterschiedlichen Kompetenzstufen, was ein binnendifferenziertes Arbeiten in Kleingruppen ermöglicht.
- 💡 einen Audiostift mit Aufnahmefunktion, mit dessen Hilfe noch nicht (lateinisch) alphabetisierte Kinder selbstständig z.B. Wortschatz mithilfe von Bild-Wort-Karten trainieren sowie Aufgaben im Schülerband abhören und mündlich bearbeiten können.
- 💡 eine systematische Visualisierung des Wortschatzes und grammatischer Strukturen.

› **Vorteile**

Schrittweise Deutsch...

- › verknüpft eine systematische Arbeit am Wortschatz und an sprachlichen Strukturen mit sinnvollen, alltagsnahen Kommunikationsanlässen auf unterschiedlichen Kompetenzniveaus.
- › ermöglicht Kindern mit Deutsch als Zweitsprache sowohl in der Erstförderung als auch im Regelunterricht sprachliche Sicherheit und dadurch vielfältige Erfolgserlebnisse.
- › bietet über die Förderung von Kindern mit Deutsch als Zweitsprache hinaus Ansatzpunkte für den Lernbereich „Sprache und Sprachgebrauch untersuchen“, von denen auch Kinder mit Deutsch als Erstsprache profitieren.
- › entlastet Lehrkräfte nach einer Einarbeitungszeit.



> Erfahrungen

Lehrkräfte, die bereits mit *Schrittweise Deutsch* gearbeitet haben, melden u. a. zurück:

„Mit *Schrittweise Deutsch* bekam ich ein Material, mit dem ich nicht nur auf der Wortschatzebene verbleibe, sondern den Schülerinnen und Schülern helfe, schnell eigene Sätze zu bilden und sich selbstständig zu unterhalten.“

„Die Materialien werden von den Kindern selbst angefasst und benutzt (im wahrsten Sinne ‚begriffen‘), nicht nur angeschaut.“



> Unterstützung

Die BiSS-Akademie NRW bietet Lehrkräften, die sich in *Schrittweise Deutsch* einarbeiten wollen, die folgenden Unterstützungsmöglichkeiten an:

- > kostenlose digitale Qualifizierungsreihe (nachmittags, je zwei Stunden, drei Termine):
 - Schnuppertermin zur Entscheidungsfindung
 - Unterricht mit *Schrittweise Deutsch*, Kompetenzstufe A
 - Unterricht mit *Schrittweise Deutsch*, Kompetenzstufe B
 - Unterricht mit *Schrittweise Deutsch*, Ausblick auf Kompetenzstufe C

- Schriftvermittlung im mehrsprachigen Kontext
- Sprachstandseinschätzung mithilfe des Kompetenzrasters aus *Schrittweise Deutsch*
- > Teilnahme an regionalen Treffen zum fachlich moderierten Erfahrungsaustausch rund um *Schrittweise Deutsch*
- > Vernetzung mit DaZ-Lehrkräften aus anderen Schulen
- > Möglichkeit, im Rahmen der Qualifizierungsreihe kostenlos einen Schülerkoffer auszuleihen

Die BiSS-Akademie NRW

Die BiSS-Akademie NRW vernetzt, unterstützt und begleitet Lehrkräfte im Bereich Sprachbildung, um Schülerinnen und Schülern Erfolgserlebnisse durch eine verbesserte Sprach-, Lese- und Schreibfähigkeit zu ermöglichen. Dabei greift sie im Rahmen der Bund-Länder-Initiative BiSS-Transfer auf erprobte und bewährte Konzepte zurück. Interessierte Schulen aller Schulformen können sich einem der achtzehn Schulfernnetzwerke im Land anschließen, um von vielfältigen Austausch-, Qualifizierungs- und Professionalisierungsangeboten zu profitieren. Sprechen Sie uns gern an! Wir freuen uns über Ihr Interesse.

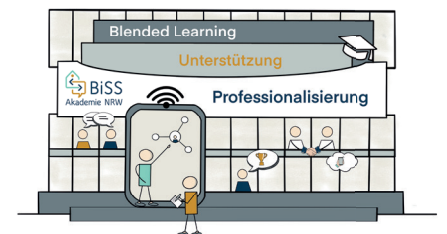
> Aufbau

Schrittweise Deutsch...

- > ist ein Lehr- und Lernmaterial zur Nutzung in der Schule.
- > besteht aus einem Lehrkoffer und Schülerkoffern zur Arbeit in Kleingruppen.
- > gibt Lehrkräften Orientierung durch detaillierte Begleitbände.
- > wird fortlaufend um alltagsnahe Themen inkl. Bild-Wort-Karten ergänzt, die nach einem einheitlichen Prinzip aufgebaut sind.

> Kontakt

info.schrittweise@bra.nrw.de



www.biss-akademie.nrw

